

13 801 892



- Ausladung 200 mm
- runder Normalstrahl
- Rosette Ø 55 mm
- Bohrungsdurchmesser 37 mm
- Anschluss 1/2"
- Durchfluss max. 29 l/min bei 3 bar Fließdruck

	Champagne (22kt Gold)	13 801 892-47
	Chrom	13 801 892-00
	Platin gebürstet	13 801 892-06
	Platin	13 801 892-08
	Dark Chrome	13 801 892-19
	Messing gebürstet (23kt Gold)	13 801 892-28
	Schwarz matt	13 801 892-33
	Champagne gebürstet (22kt Gold)	13 801 892-46
	Chrom gebürstet	13 801 892-93
	Dark Platin gebürstet	13 801 892-99

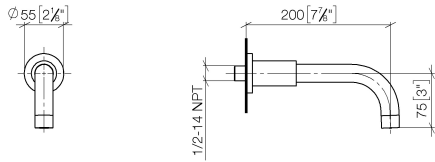
Empfohlenes Zubehör

- UP-Wandwinkel -** 35 085 970 90
- Max. Einbautiefe 163 mm
 - Min. Einbautiefe 90 mm



13 801 892

mm [inches]



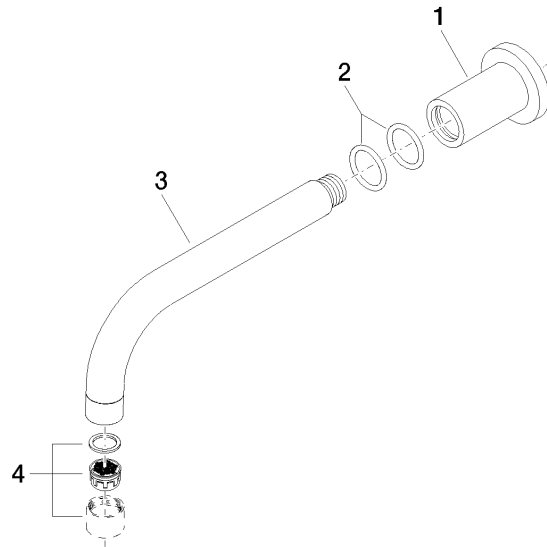
Durchflussdiagramm



Zertifikate

LGA_18923.

13 801 892



Ersatzteilstückliste

Nr.	Artikelnummer	Benennung	Verbaumenge	Lieferzeit
1	09 27 89 009-47	Rosette	1	30
2	90 14 10 025 00 90	Dichtung	2	2
3	04 28 22 198 20-47	Auslauf	1	30
4	90 23 01 024 00-47	Luftsprudler	1	30